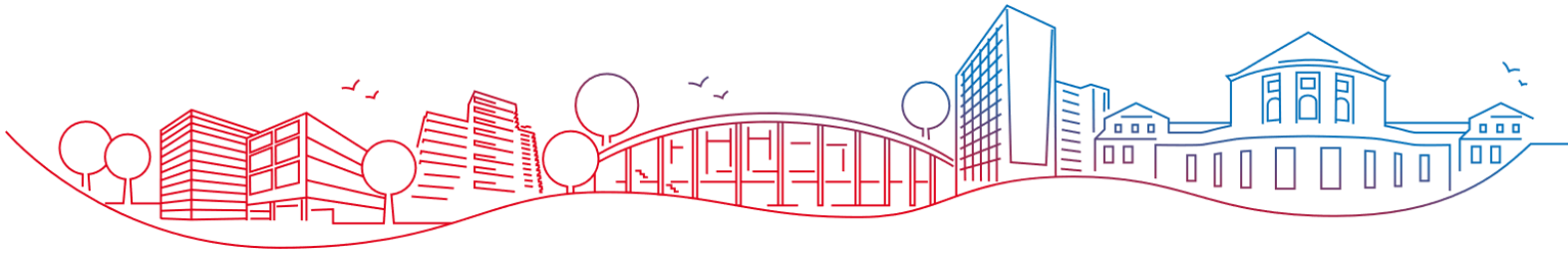




Universität Hamburg

DER FORSCHUNG | DER LEHRE | DER BILDUNG



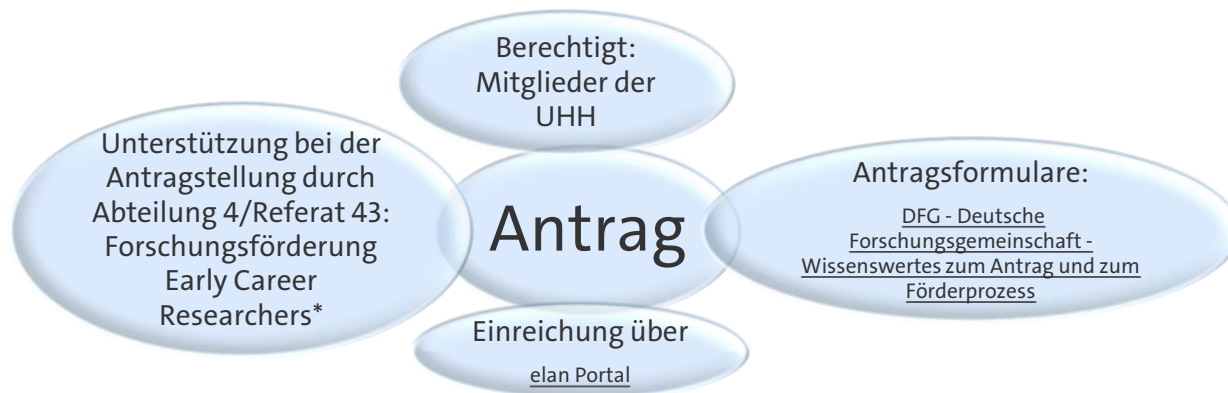
Factsheet DFG – Heisenberg Professur

01.09.2025

Agenda

- 1 Wichtiges zum Antrag
- 2 Relevantes zur Förderung
- 3 Aufgaben/ Rollen in der UHH
- 4 Fristen
- 5 Programmpauschale

1 Wichtiges zum Antrag



Personalkosten werden nach den DFG-Personalmittelsätzen kalkuliert

2025: <https://www.dfg.de/resource/blob/345094/31cd4b597ee7a1fc711a8f2566010783/60-12-2025-de-data.pdf>

2 Relevantes zur Förderung*

➤ Generell: Flexibilisierte Förderung außer Mittel für Eigene Stelle

➤ Umfang

- Eigene Stelle
- Flexible Forschungsmittel von 1.000 EUR monatlich

➤ Laufzeit: maximal 60 Monate in 2 Förderabschnitten

- Kostenneutrale Laufzeitverlängerung von maximal 1 Jahr für die flexiblen Forschungsmittel im jeweiligen Förderabschnitt
- In Zusammenarbeit mit 75 (Drittmittelmanagement) wird Antrag durch Projektleitung gestellt

➤ Antrag auf tarifbedingten Mehrbedarf

- Bei eigener Stelle: Generell möglich
- Prüfung und Beantragung durch Referat 75 (Drittmittelmanagement) spätestens bei Erstellung des Schlussnachweises für den 1. Förderabschnitt/ 2. Förderabschnitt
- Frühester Beantragungszeitpunkt ist 3 Monate vor Projektende des jeweiligen Förderabschnittes

➤ Gründe der DFG für nicht förderfähige Kosten

- Zuordnung zur Grundausstattung

3 Aufgaben und Rollen an der UHH

Wer hat welche Verantwortung?

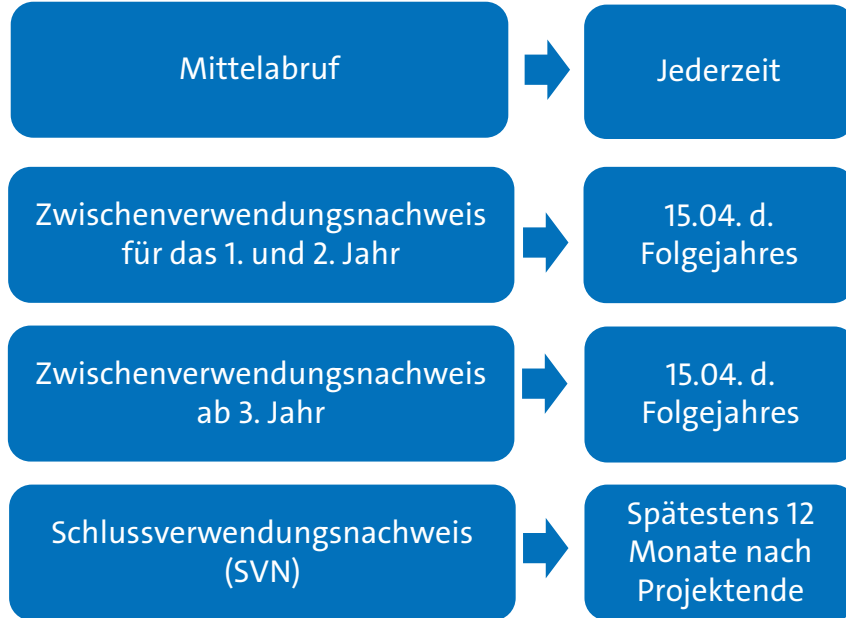
Projektleitung (PL):

- verantwortet das bewilligte Budget.
- ist ressourcenverantwortlich.
- erstellt fristgerecht den sachlichen Bericht vor der Evaluation des 1. Förderabschnittes, damit Finanzierung der eigenen Stelle durch Bewilligung des 2. Förderabschnittes nahtlos erfolgen kann.
- verantwortet die Einhaltung der Verwendungsrichtlinien des Mittelgebers.
- verwendet die bewilligten Mittel wirtschaftlich und sparsam.

Drittmittelmanagement:

- fordert selbständig die bewilligten Mittel bedarfsgerecht vom Mittelgeber an.
- erstellt selbständig im Zusammenwirken mit den PL die finanziellen Verwendungsnachweise
- gibt Auskünfte zu aktuellen Restmittelbeständen.
- berät im Rahmen von Anträgen zu kostenneutraler Laufzeitverlängerung.

4 Fristen



Hinweis:
Sachberichte haben i.d.R. die gleichen Fristen wie die finanziellen Verwendungsnachweise.

5 Wissenswertes zur Programmpauschale

