



UNIVERSITÄT  
ZU KÖLN

# EUROPEAN APPROACH (EA) – AKKREDITIERUNG IM SYSTEM Q<sup>3</sup>UZZ

Was wir in unserem ersten systeminternen EA-Verfahren zur  
Akkreditierung des JIMES gelernt haben

# Universität zu Köln & Systemakkreditierung

## ...Wer wir sind

### Q<sup>3</sup> – Evaluation, Entwicklung & Akkreditierung



Sarah Smikale  
*Leitung Q3*



Dr. Mareike Landmann  
*Internationale Studiengänge*



Alexandra Nebelung  
*Akkreditierung*



Frederike Wilthelm  
*Akkreditierung*

Zentrales QM

QM Dezentral

### Studiendekanat



Dr. Ann-Christin Schmädicke  
*QM der Mathematisch-  
Naturwissenschaftlichen Fakultät*

Fakultät & Fächer



UNIVERSITÄT  
ZU KÖLN

Prorektorat und Q<sup>3</sup> Team

# Überblick

- Vorstellung **Studiengang JIMES**
- **European Approach (EA)**
- Interne **Entwicklungsschritte**
- **EA Akkreditierungsverfahren**
- **Entwicklungsschritte** nach der Begehung
- **Alternativverfahren**
- Fazit

Mentimeter-Umfrage



Code: 8104 4287

# Vorstellung Studiengang

## *Joint International Master of Environmental Sustainability (JIMES)*

# JIMES

## Joint International Master of Environmental Sustainability

Joint Degree Programm mit Abschlussziel Master of Science  
(Environmental Sustainability)

Internationale Kooperation

- ❖ Universität zu Köln (koordiniert durch UzK, Kooperation von 5 Fakultäten)
- ❖ Bharati Vidyapeeth (deemed to be) University (BVDU)

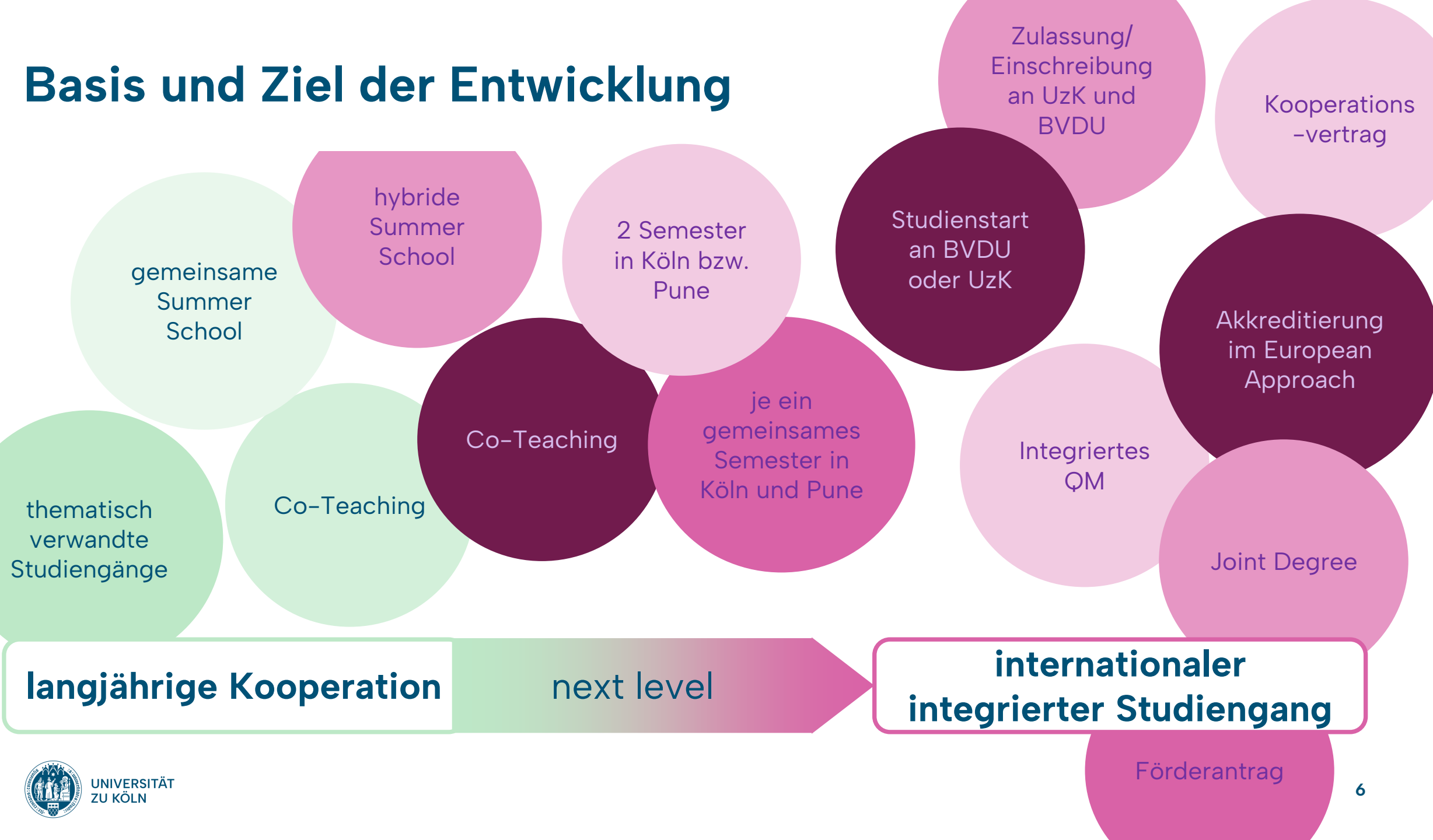


**Bharati Vidyapeeth**  
(Deemed to be University)

**THINK GLOBALLY.  
ACT SUSTAINABLY.  
STUDY INTERNATIONALLY.**



# Basis und Ziel der Entwicklung



# 02

## Was ist der European Approach?

# European Approach – Grundlagen



*European Approach for the Quality Assurance of Joint Programmes*

2015 von der Ministerkonferenz in Yerevan verabschiedet



Fokus auf Besonderheiten internationaler integrierter Studiengänge (Jointness, Learning Outcomes und Mobilität)



Überschneidungen mit der Studienakkreditierungsverordnung vorhanden, weil beide Regelwerke auf den *European Standards and Guidelines for Accreditation* beruhen



Akkreditierungsdauer 6 Jahre




# Warum EA im JIMES?

## Gute Gründe für Pilotverfahren

- JIMES ist übersichtlich (Anzahl Partner, **rechtliche Rahmenbedingungen\***)
- Erste interne Akkreditierung eines EA – Joint Degree im QM-System: ‚challenge accepted‘
- EA-Joint Degree Akkreditierung unterstreicht Außenwirkung internationaler Studiengänge

## Passung Kriterien EA zu Studiengang

- Integrierende Elemente des Curriculums,
- Constructive Alignment,
- Mobilität & Internationale Studierbarkeit,
- Integrierte Governance des Studiengangs,
- Aufbau eines integrierten QMs,
- Fokus auf Gesamt-Curriculum (statt „nur“ auf Eigenleistung),
- Internationale Gutachter\*innen in Begehung



„Das ist ein integrierter Studiengang, dann wird das auch ein Joint Degree. Wenn die Akkreditierung im European Approach das unterstreicht und wir ihn anwenden dürfen, nehmen wir den, das ist doch klar.“

(freies Zitat StudV)

# EA – Rechtliche Voraussetzungen im JIMES

- **European Approach for Quality Assurance of Joint Programmes** (2015)
- **Musterrechtsverordnung** (2017, 2024) & Verordnung zur Regelung des Näheren der Studienakkreditierung in Nordrhein-Westfalen (**StudakVO**) (2018, 2025)
- **Akkreditierungsrat**: FAQ 7 und Rücksprachen
- **Voraussetzungen Hochschulen** (eligibility)
  - UzK als systemakkreditierte Universität mit Q<sup>3</sup>UzK, gradverleihend gemäß NRW-Hochschulgesetz
  - BVDU als ‚self-accrediting institution‘, gradverleihend nach indischem Recht
- **Voraussetzung Kooperationsvereinbarung** (Anwendung EA durch UzK)



# 03

## Interne Entwicklungsschritte

# Der Runde Tisch (RT)

- Erhöhte Abstimmungsbedarfe und Aufgabenklärung in den zentralen Verwaltungseinheiten z. B. bei Neueinrichtung von Studiengängen
- Beteiligte Einheiten: Justitiariat, Campusmanagementsystem, Berichtswesen, Kapazitätswesen, Studierendensekretariat, International Office, Zentrale Studienberatung, Q3, Fakultäts-QM, Fach.
- Aufgaben, Fristen und Zuständigkeiten werden gesammelt, gemeinsam besprochen, und dokumentiert.
- (Bei Bedarf) Weitere Termine mit einzelnen Einheiten.

- ✓ Passendes Format für Einrichtungsprozess des JIMES > AGs für bspw. Einschreibestatus.
- ✓ Prozessanpassung ‚Neueinrichtung‘ für internationale Studiengänge > RT früher und öfter



# Abstimmungsbedarfe – Akteur\*innen am Beispiel *Abschlusszeugnis*



# 04

## Akkreditierungsverfahren

# Vorbereitung der Akkreditierung



Erstellung notwendiger Dokumente:

- Entwurf Vorlage Prüfung Eligibility (Voraussetzung EA)
- Entwurf Selbstbericht EA
- Entwurf Gutachten EA



Erarbeitung integrated/joint QA (Kriterium EA)



1,5 tägige Präsenzbegehung, Einbindung eines Experten/einer Expertin aus dem Partnerland und Berufspraxis



# Die Begehung

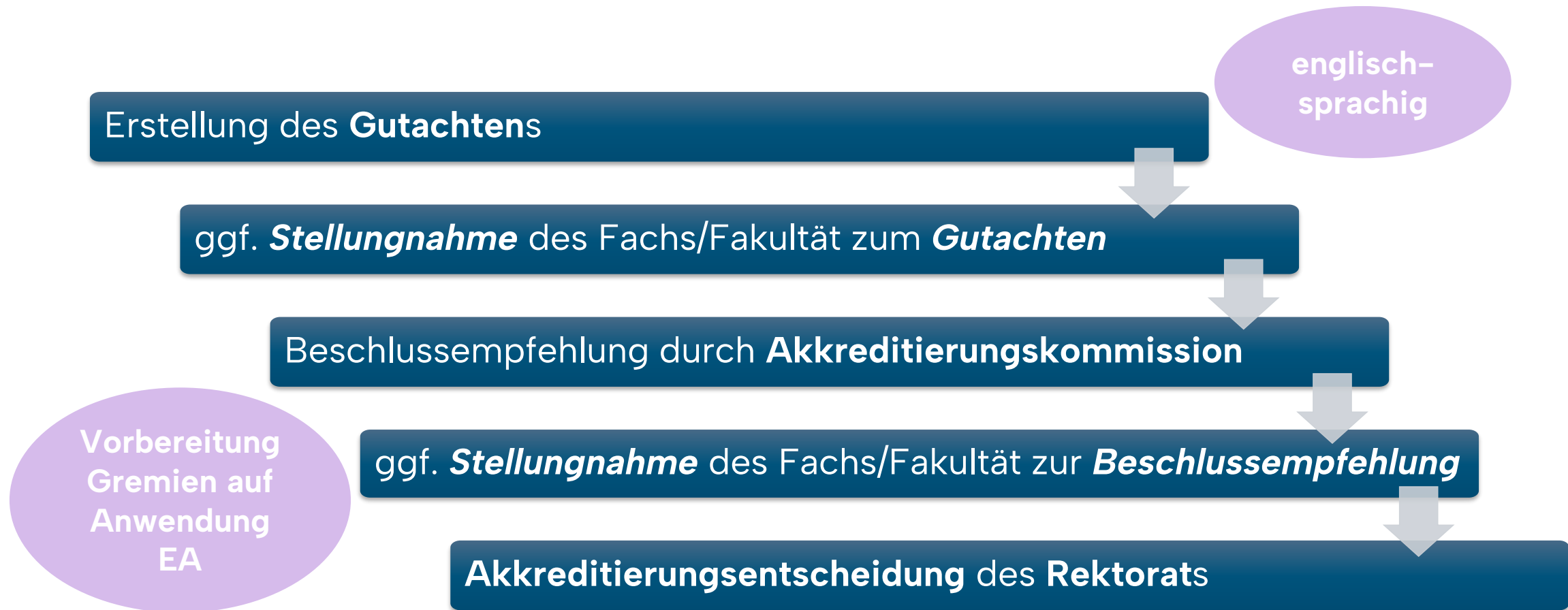
## Fazit

- konstruktiv, große Aufbruchsstimmung und Engagement,
- EA-Anwendung gewinnbringend:
  - Stärkere Fokussierung auf die Lernergebnisse,
  - Neue Perspektive auf das QM,
  - Praktikable Kriterien für alle Akteur\*innen,
  - Einbindung indischer Vertreter\*innen essenziell für umfassendes Bild





# Akkreditierungsschritte nach der Begehung



# 05

## Entwicklungsschritte nach der Begehung

# Entwicklungsschritte nach der Begehung

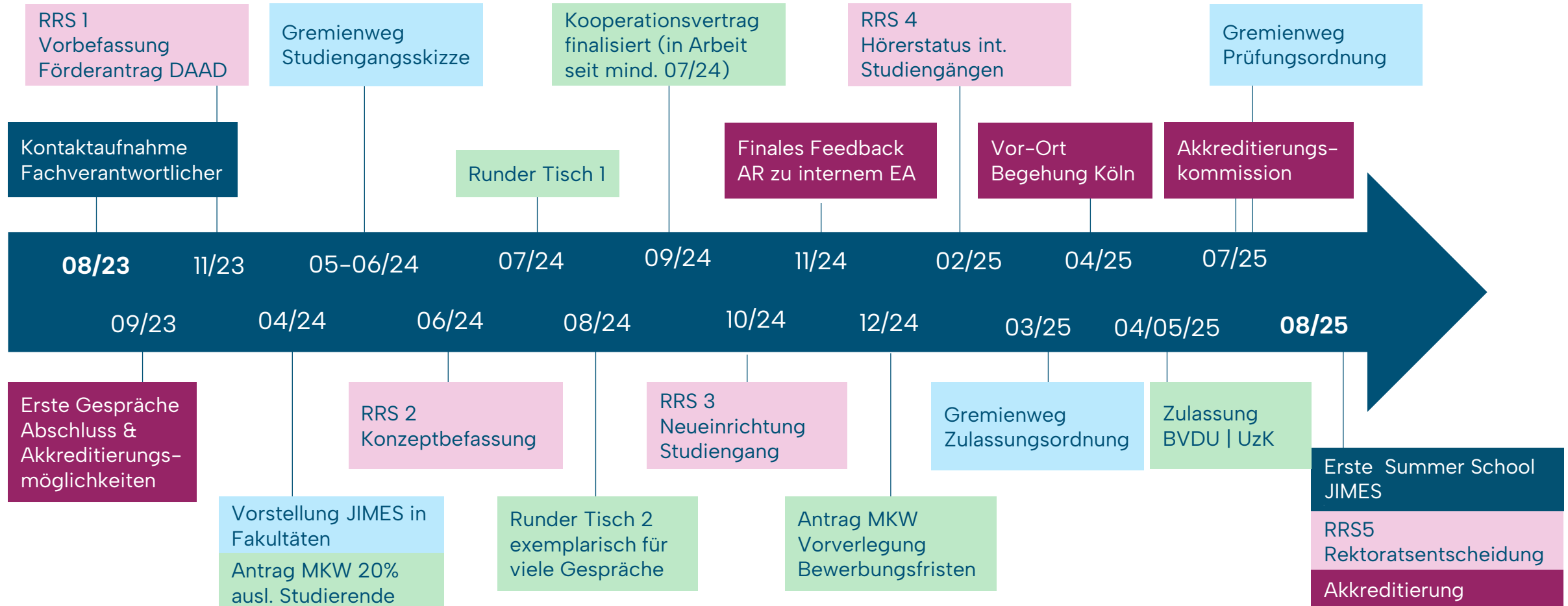
## Fortsetzung folgt...

- 3 Anträge beim MKW,
- Integriertes QM
  - Weiterentwicklung,
  - Evaluation Summer School,
- Hörerstatus,
- Semesterbeitrag,
- Zeugnisentwurf,
- Ausbau Homepage

## .... Erweitert um

- Studiengangsmarketing,
- Auswahlprozess Studierende,
- Strukturelle Anpassung Curriculum

# Zeitlicher Ablauf: Idee, Entwicklung, Akkreditierung, Einrichtung



# 06

## Mögliche Alternativverfahren

# Mögliche Alternativverfahren zum internen EA

Kriteriengrundlage	European Approach	Nationale Kriterien nach StudakVO
Beispielstudiengang	<b>Joint International Master of Environmental Sustainability (JIMES)</b> Joint Degree	Masterstudiengang „ <b>imAGEin – Genetics and Biology of Aging and Regeneration</b> “ Internationaler Kooperationsstudiengang fünf europäischer Universitäten im Rahmen der Erasmus Mundus Joint Master-Förderlinie (EMJM) Double Degree
Begutachtung	Präsenzbegehung mit Vertreter*innen beider Unis	Online möglich; Einbeziehung der Partnerhochschulen möglich
Gutachtergremium	Einbindung einer Gutachter*in aus dem Partnerland notwendig	Auf internationale Erfahrung achten bei Fachgutachter*innen
Kriterien	Fokus auf integrated learning outcomes / integrated QA und Mobilität	Formale Kriterien zu beachten; Kriterien gucken auf Passung Curriculum und Qualifikation; kein Fokus auf Mobilität und Unterstützung der Studierenden

# 07

## Fazit

# European Approach – Akkreditierung im System Q<sup>3</sup>UzK

- Positiver Gesamteindruck, wir würden und werden es wieder tun 😊
- Vorprüfung, ob EA angewandt werden kann (intern, Partner)
- EA-Verfahren & Akkreditierung einfach umsetzbar, wenn Voraussetzungen erfüllt (z. B. Einbindung von Gutachter\*in aus dem Zielland, Einbindung der Berufspraxis)
- Dennoch: Herausforderungen bleiben (z. B. unterschiedliche Semesterzeiten, Einschreibung, rechtliche Rahmenbedingungen...)  
➡ **Herausfordernd und hochinteressant zugleich**





# Kontakt

Dr. Mareike Landmann, Alexandra Nebelung,  
Sarah Smikale, Frederike Wilthelm

[q3-dialoge@uni-koeln.de](mailto:q3-dialoge@uni-koeln.de)

Dr. Ann-Christin Schmädicke

[aschmaed@uni-koeln.de](mailto:aschmaed@uni-koeln.de)

